

# ***LES MEILLEURS CAMIONS DE TRAVAIL AU MONDE***



***T480***

***T380***

***T280***

***T180***



## ***T280***

Un véhicule de classe 6 évalué à 11 794 kg, le T280 de Kenworth est disponible en tant que camion porteur – idéal pour une gamme d'applications de transport régional et de marchandises diverses.



# T180 T280



## LA CLASSE MOYENNE REDÉFINIE

Les camions Kenworth de classe moyenne sont des véhicules sur mesure conçus de A à Z afin de relever les défis les plus difficiles. Les non-CDL Kenworth T180 et T280 combinent un design de châssis robuste, fiable, polyvalent avec un extérieur intelligent et aérodynamique qui améliore substantiellement la visibilité. Un groupe motopropulseur optimisé à haute efficacité et des systèmes intuitifs à la pointe de la technologie centrés sur le conducteur rehaussent l'opération et la sécurité. L'environnement de la cabine met en vedette les options de confort, d'espace et d'entreposage du Meilleur au Monde.

### MOTEURS :

- PACCAR PX-7
- PACCAR PX-9
- Cummins L9N
- Cummins B6.7N

### PARE-CHOCS :

- Aero en moulage gris
- Aero peint optionnel
- Aero chromé optionnel
- Disponible en version Braden Winch

### OPTIONS DE TOITS :

- Toit bas standard
- Toit surélevé optionnel (démontré)

### VALEUR NOMINALE DES ESSIEUX :

- Avant – 3 629 kg à 5 443 kg
- Arrière – 5 216 kg à 9 526 kg



### ESSIEUX MOTEURS AVANT :

- Jusqu'à 5 443 kg

### TAILLES DES PNEUS : . .

- 49,5 cm et 57,2 cm

Les modèles Kenworth de classe moyenne offrent assez d'espace pour un équipage de trois et tout leur équipement – confortablement. Mettent en vedette les mêmes détails de qualité supérieure qu'on retrouve dans les modèles robustes du Meilleur au Monde.



## T380

Le T380 de classe 7, en tant que camion porteur ou tracteur, offre un poids brut du véhicule allant jusqu'à 14 969 kg – un exécutant multidimensionnel parfait pour la plupart des applications.



# T380 T480



## PUISSANTE CLASSE MOYENNE

Construit selon l'héritage éprouvé des plateformes robustes, les T380 et T480 de Kenworth sont des options polyvalentes pour les applications robustes. Ces véhicules sur mesure combinent le groupe motopropulseur entièrement optimisé à un châssis à haute manœuvrabilité pour une fiabilité démontrée. La cabine de 2,1 m de largeur offre les options de confort, d'espace et de rangement du Meilleur au Monde avec une excellente visibilité. Les T380 et T480 sont des camions de qualité supérieure, solides comme le roc, conçus avec un sens aigu des affaires.

### MOTEURS :

- PACCAR PX-7
- PACCAR PX-9
- Cummins L9N
- Cummins B6.7N

### PARE-CHOCS :

- Aero en moulage gris
- Aero peint optionnel
- Aero chromé optionnel
- Disponible en version Braden Winch

### OPTIONS DE TOITS :

- Toit bas standard
- Toit surélevé optionnel (démontré)

### ESSIEUX Pousseurs DISPONIBLES

### VALEUR NOMINALE DES ESSIEUX :

- Avant – 4 536 kg à 9 072 kg
- Arrière – 9 072 kg à 20 866 kg




### ESSIEUX MOTEURS AVANT :

- 4 536 kg à 6 350 kg

### TAILLES DE PNEUS :

- 49,5 cm, 57,2 cm et 62,2 cm

Résistants, efficace et fiables, les modèles T380 classe 7 et T480 classe 8 de Kenworth peuvent maximiser le potentiel de versatilité et de gain d'argent de votre entreprise – tout en offrant le confort et la manœuvrabilité d'une automobile luxueuse.

A red Kenworth concrete mixer truck is shown from a front-three-quarter view. The truck features a prominent chrome grille with the Kenworth logo, a chrome bumper, and multiple orange warning lights on the roof. The mixer drum is white and mounted on a blue chassis. The truck is parked on a wet, reflective surface, likely at a construction or industrial site, with a clear blue sky in the background.

**T380V**  
**T480V**

Le T480V de classe 8 avec capot spécialisé fusionne juste le bon mélange d'intelligence et de cran pour façonner une toute nouvelle classe à l'extrémité lourde de ce qui est habituellement désigné comme "classe moyenne". Disponible en tant que camion porteur ou tracteur, avec un poids brut de véhicule allant jusqu'à 29 938 kg.



# T380V T480V



## UN CLASSE MOYENNE PLEIN DE RESSOURCES

Les polyvalents T380V et T480V de Kenworth sont de sérieux camions performants offrant des solutions pour les applications municipales et spécialisées les plus exigeantes.

Les modèles T380V et T480V à capot spécialisé ont idéaux pour des applications nécessitant des rampes entièrement compatibles et FEPTO/REPTO, ainsi qu'une capacité de 4x4 ou 6x6.

### CAPOT :

- Capot spécialisé en pente avec calandre fixée
- Extension d'aile de passage de roue moulée de 11 cm

### PARE-CHOC :

- Pare-chocs en acier en U Standard
- Extension de pare-chocs de 61 cm
- Disponible en version Braden Winch

### MOTEURS :

- PACCAR PX-7
- PACCAR PX-9
- Cummins L9N
- Cummins B6.7N

### ESSIEUX MOTEURS AVANT :

- 4 536 kg à 6 350 kg

### OPTIONS DE TOITS :

- Toit bas standard
- Toit surélevé optionnel (indiqué)

### ESSIEUX PUSSEURS DISPONIBLES

### TAILLES DE PNEUS :

- 57,2 cm et 62,2 cm

### VALEUR NOMINALE DES ESSIEUX :

- Avant – 4 536 kg à 9 072 kg
- Arrière – 9 072 kg à 20 866 kg



Les T380V et T480V sont disponibles en tant que camions porteurs ou tracteurs. Avec des extensions de rampes entièrement compatibles, ils offrent une plateforme d'assemblage solide et durable pour les pompes hydrauliques, les treuils, les stabilisateurs avant et les chasse-neiges.

# VERSATILITÉ



## **LES CAMIONS DE CLASSE MOYENNE DE KENWORTH. ROBUSTES ET RÉGULIERS, PARCOURANT LES ROUTES AVEC PUISSANCE ET CONFORT. RETOUR SUR INVESTISSEMENT ÉPROUVÉ.**

Chaque modèle de classe moyenne de Kenworth débute par un véhicule à grande adaptabilité d'une qualité exceptionnelle. Un camion qui résiste au transport régional le plus exigeant, à la cueillette et livraison, aux applications municipales et spécialisées. Jour après jour. Construit sur mesure de A à Z avec des options de moteurs à la fine pointe de la technologie pour une puissance maximale, une excellente économie de carburant et longévité. Une vaste gamme de capacités d'essieux et de suspensions optimisés pour tout chargement. Une variété de choix de transmissions manuelles et automatiques pour l'engrenage requis peu importe combien de temps votre chauffeur a passé derrière le volant.





T480V



T380 4X4



T280



T380



T280



T180



# VOTRE CAMION DE TRAVAIL. VOTRE FAÇON.

Votre Kenworth de classe moyenne est disponible avec des options spécifiques à l'emploi et à l'apparence. En voici juste quelques-unes d'entre elles.



- SmartWheel de Kenworth
- Climatisation automatique
- Deux assemblages de vérins optionnels à l'usine



- Affichage numérique de 17,8 cm à la pointe de sa catégorie
- Avertissements du système d'aide à la conduite (ADAS) intégrés
- Témoins programmables



- Sièges pneumatiques chauffeur et passager avec freins hydrauliques
- Boîte à outils d'établi pour deux
- Lombaire pneumatique



- 3 personnes assises avec espace pour bottes et jambes
- Éclairage ambiant rouge
- Porte de la boîte à outils côté passager





- Rétroviseur sur cabine chromé ou moulé
- Rétroviseur thermique
- Rétroviseur convexe



- Options de fenêtre arrière simple ou triple disponibles
- Option de polycarbonate durable disponible



- Réservoir de carburant formé en D
- Marche antidérapante



- La hauteur du toit bas est standard
- Toit surélevé optionnel disponible
- Pare-soleil en acier inoxydable optionnel disponible avec option de toit surélevé



- Lentilles en polycarbonate
- Remplacement d'ampoule sans outil
- Feux de jour



- Calandre en maillage d'acier inoxydable
- Calandre stationnaire optionnelle disponible sur T380V et T480V

# PACCAR PX-7



# PACCAR PX-9



## PUISSANCE NOMINALE DU MOTEUR PX-7 DE PACCAR

PUISSANCE DU MOTEUR	COUPLE DE POINTE (PI-LB @ RPM)
200	600 @ 1,300
220	600 @ 1,300
240	600 @ 1,300
250	660 @ 1,400
260 <sup>1</sup>	660 @ 1,400
280 <sup>1</sup>	660 @ 1,400
300 <sup>1</sup>	660 @ 1,600
325 <sup>1</sup>	750 @ 1,600
340 <sup>2</sup>	700 @ 1,500
360 <sup>2</sup>	800 @ 1,800

## ÉCONOMISER DE L'ARGENT SUR L'ENTRETIEN DÉBUTE ICI

Au cœur de ces véhicules bat un groupe motopropulseur entièrement optimisé et intégré mettant en vedette la qualité et la fiabilité démontrées du **FX**, moins pénibles à entretenir – ce qui signifie moins de temps improductif et des factures de réparations moindres. Le capot bascule à 90 degrés pour un accès grand ouvert au moteur et à tous les points de service. Même les inspections quotidiennes sont simplifiées alors que toutes les vérifications de niveaux de fluides – liquide de refroidissement, huile, servodirection et réservoir de lave-glace – sont toutes situées en un seul endroit facile d'accès.

## PUISSANCE NOMINALE DU MOTEUR PX-9 DE PACCAR

PUISSANCE DU MOTEUR	COUPLE DE POINTE (PI-LB @ RPM)
260	860 @ 1,200
270 <sup>1</sup>	860 @ 1,200
300 <sup>1</sup>	860 @ 1,200
330 <sup>1</sup>	1,000 @ 1,200
350	1,050 @ 1,200
360 <sup>1</sup>	1,150 @ 1,200
370 <sup>1</sup>	1,250 @ 1,200
380	1,250 @ 1,200
380 <sup>2</sup>	1,150 @ 1,200
400 <sup>2</sup>	1,250 @ 1,200
450 <sup>2</sup>	1,250 @ 1,200

1 RAPPORT DE SERVICE INCENDIE ÉGALEMENT

2 RAPPORT DE SERVICE D'INCENDIE SEULEMENT





# B6.7N



# L9N



## PUISSANCE NOMINALE DU MOTEUR CUMMINS B6.7N

PUISSANCE DU MOTEUR	COUPLE DE POINTE (PI-LB @ RPM)
200	520 @ 1,600
220	520 @ 1,600
240	560 @ 1,600

Le moteur au gaz naturel B6.7N a été introduit en 2018 et est idéal pour les autobus d'écoliers, les navettes et les marchés de camions de classe moyenne. Calibrés jusqu'à 240 HP / 560 pi-lb de couple, le B6.7N offre une option fiable, à faible taux d'émissions et à moindre coût pour votre parc. Le B6.7N est certifié selon le California Air Resources Board pour son faible taux d'oxyde d'azote optionnel standard de 0.02 g/bhp-hr,

90% moins d'émissions d'oxyde d'azote que les normes actuelles de l'Agence de protection de l'environnement.

## MOTEURS AU GAZ NATUREL PROPRES, FIABLES

Les moteurs au gaz naturel aident à diminuer les émissions et réduisent l'impact environnemental général d'un véhicule sans sacrifier la performance requise pour effectuer le travail. Les Cummins B6.7N, L9N et ISX12N établissent le standard pour la performance et la fiabilité des moteurs au gaz naturel tout en offrant un taux d'émissions tout près de zéro.

### ENVIRONNEMENTAL

- 90% plus propre relativement aux émissions d'oxyde d'azote que le standard de l'Agence de protection de l'environnement
- Réduction des émissions de matières particulaires
- 27% moins d'émissions de dioxyde de carbone que le pétrole
- 13 – 17% moins d'émissions de gaz à effet de serre WTW
- Les chauffeurs ne sentent pas comme le fluide diesel après un ravitaillement en carburant
- Aucune odeur d'échappement
- Un moteur silencieux réduit la fatigue du chauffeur

## PUISSANCE NOMINALE DU MOTEUR CUMMINS L9N

PUISSANCE DU MOTEUR	COUPLE DE POINTE (PI-LB @ RPM)
300	860 @ 1,300
320	1000 @ 1,300

Certifié selon le California Air Resources Board et l'Agence de protection de l'environnement (EPA) le faible taux optionnel d'émissions d'oxyde d'azote standard de 0.02 g/bhp-hr, il émet 90% moins d'oxyde d'azote que le standard nord-américain actuel de l'Agence de protection de l'environnement. Offrant 320 HP / 1,000 pi-lb de couple, avec performance et fiabilité améliorées, le L9N à près de zéro émission est un ajustement parfait pour tout camion Kenworth de classe moyenne.

# PACCAR TX-8



## SPÉCIFICATIONS DU TX-8 DE PACCAR

POIDS (HUMIDE)	170 KG
LONGUEUR	76 CM
ENGRENAGES	8
DÉMULTIPLICATION	4.89-0.64
RATIO GLOBAL	7.65
RAPPORT REVERSE	-4.25
CAPACITÉ DE COUPLE NOMINALE MAX	1,050 PI.-LB.
CAPACITÉ D'HUILE	17 L
POIDS NOMINAL BRUT COMBINÉ	25 855 KG
CAPACITÉ DE VERROUILLAGE DE FREIN	33K GVW MAX
SÉLECTEUR DE VITESSES	PACCAR MONTÉ SUR COLONNE
COMPATIBILITÉ DE PRISE DE FORCE	CHELSEA 272U OU Z35 & MUNCIE P58
LIMITES DE COUPLE DE LA PRISE DE FORCE	516 PI.-LB. (SIMPLE)

## POLYVALENT, EFFICACE, FIABLE, INTELLIGENT

Introduisant la plus récente technologie en matière de transmissions automatiques, conçues et construites aux États-Unis, afin d'optimiser la solution de groupe motopropulseur basé sur le moteur PX de PACCAR pour les applications de classe moyenne. Parfaite pour cueillette et livraison, services publics, dépanneuses et une vaste gamme d'autres applications spécialisées avec un couple nominal maximal de 1,050 pi.-lb. et jusqu'à 25 855 kg de poids nominal brut combiné.

Peu importe le travail, TX-8 de PACCAR livre une excellente performance, une économie de carburant accrue et un moindre coût d'opération.

## CONDUIRE PLUS INTELLIGEMMENT N'A JAMAIS ÉTÉ AUSSI FACILE

La manœuvrabilité et la facilité d'utilisation sont les facteurs principaux ayant un impact sur le confort du chauffeur. TX-8 de PACCAR livre la marchandise grâce aux meilleures fonctionnalités de sa catégorie.

## PERFORMANCE DU CHAUFFEUR AMÉLIORÉE

TX-8 de PACCAR offre la même réactivité dont vous vous attendriez d'une voiture automobile haut de gamme, ce qui rend votre véhicule plus facile et plus sécuritaire à opérer. Le changement de vitesse est rapide et silencieux car la transmission sélectionne le meilleur engrenage pour chaque condition de conduite, sans le bruit et la vibration. Les caractéristiques d'intelligence permettent aux chauffeurs de garder les deux mains sur le volant, de se concentrer sur le travail et de conduire en toute confiance et ce, chaque jour.

## MEILLEURE ÉCONOMIE DE CARBURANT, À L'ÉCHELLE DU PARC

Le système surveille les changements dans l'état de la route, l'accélération du véhicule, la demande de couple, le poids et le chargement du moteur afin de maintenir le camion dans l'engrenage le plus écoénergétique possible. Même le professionnel le plus expérimenté trouverait ça difficile de fournir le même niveau de performance.

## AMÉLIORATION DU RECRUTEMENT ET DE LA FIDÉLISATION

Offrir des camions qui sont plus faciles à opérer aide les parcs à étendre leur banque de recrues. La formation est moins compliquée et nécessite moins de temps. Les nouveaux chauffeurs atteignent leur performance optimale plus rapidement. Les chauffeurs de tous les niveaux d'expérience trouvent le travail moins fatigant et plus satisfaisant.



# PACCAR TX-12



## SPÉCIFICATIONS DU TX-12 DE PACCAR

ENGRENAGES	12 AVANT / 2 MARCHE ARRIÈRE
CAPACITÉ DE COUPLE	1,850 PI.-LB.
CAPACITÉ D'HUILE	7,5 L
POIDS DU SYSTÈME (TRANSMISSION, EMBRAYAGE & HUILE)	298 KG
MASSE OPÉRATIONNELLE MAXIMALE	49 896 KG
CAPACITÉ MAXIMALE DE LA PRISE DE FORCE	8 BOULONS MONTÉS PAR LE BAS : 95 HP
PROTECTION DE COMBUSTION	SURVEILLANCE DE LA PRESSION D'HUILE

## CONÇU POUR LA DISTANCE

La transmission TX-12 de PACCAR a été conçue de A à Z afin de travailler sans contrainte avec les moteurs et essieux MX de PACCAR. La transmission automatique spécialement conçue représente une avancée majeure dans la performance, la productivité, l'efficacité, la manœuvrabilité et le retour sur investissement du groupe motopropulseur.

La transmission TX-12 de PACCAR est la plus légère de sa catégorie mettant en vedette un boîtier robuste en aluminium à économie de poids et un système de lubrification sans refroidissement, la transmission robuste avec possibilité de couple de 1,850 pi.-lb., pèse 47,6 kg, moins que les transmissions automatiques comparables. Communication entièrement intégrée entre le moteur et TX-12 adoucit les opérations. TX-12 de PACCAR offre la meilleure couverture globale du rapport d'engrenage disponible, avec une excellente manœuvrabilité à basse vitesse.

# PACCAR TX-12 PRO



## SPÉCIFICATIONS PRO DE TX-12 DE PACCAR

ENGRENAGES	12 AVANT / 2 MARCHE ARRIÈRE
CAPACITÉ DE COUPLE	1,700 PI.-LB.
CAPACITÉ D'HUILE	7,5 L
POIDS DU SYSTÈME (TRANSMISSION, EMBRAYAGE & HUILE)	302 KG
MASSE OPÉRATIONNELLE MAXIMALE	31 752 KG
CAPACITÉ MAXIMALE DE LA PRISE DE FORCE	8 BOULONS MONTÉS PAR LE BAS & 4 BOULONS MONTÉS À L'ARRIÈRE : 95 HP
PROTECTION DE COMBUSTION	SURVEILLANCE DE LA PRESSION D'HUILE

## CONDUISEZ EFFICACEMENT, TRAVAILLEZ EN CONFIANCE.

Pour les parcs spécialisés opérant présentement des transmissions automatiques Fuller Advantage ou UltraShift PLUS VCS, la transmission automatique TX-12 Pro de PACCAR met en vedette un impressionnant mélange de capacité et d'efficacité.

C'est rempli de caractéristiques utilisées sur le site du travail comme un embrayage d'usage extrême pour une manœuvre améliorée à basse vitesse, le mode sans roche afin d'aider à se dépêtrer de la boue ou du sable, une calibration hors route calibrée pour changer les conditions du sol et deux ouvertures de prise de force afin de fournir la puissance dont vous avez besoin. Les chauffeurs apprécieront la performance de lancement fiable dans les pentes merci à Hill Start Aid, la logique de sélection de changement de vitesse en douceur et de sélection intelligente d'engrenage en douceur. Le nouveau mode secondaire donne aux chauffeurs la capacité de basculer entre deux étalonnages de décalage pour une expérience de conduite sur mesure qui tient compte du chargement et du terrain.

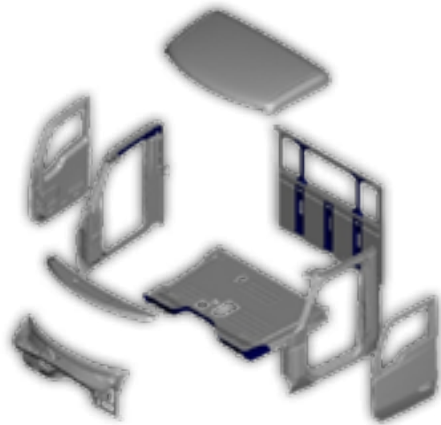


# CONSTRUCTION DE LA CABINE



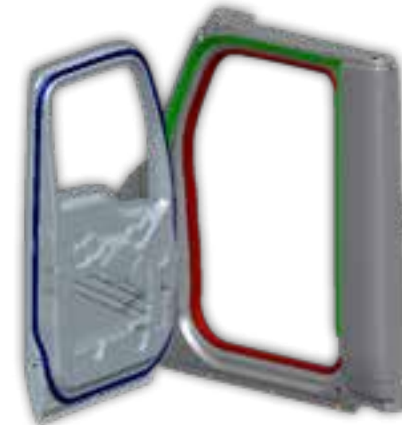


## LES CABINES LES PLUS RÉSISTANTES. POUR LES CAMIONS DE TRAVAIL LES PLUS RÉSISTANTS



### CABINE LÉGÈRE EN ALUMINIUM

- Assemblage robotisé pour ajustement et fini parfaits
- 40% moins de bruit, de vibration et de rugosité
- Joints Henrob étanches à l'eau
- Reconfiguration laser pour le montage
- Ensemble d'isolation contre les conditions météorologiques extrêmes optionnel



### ROBUST DOOR DESIGN

- Charnières capables de supporter 204 kg
- Triple joint de portière afin de prévenir toute fuite
- Soupape de relâchement de pression pour une fermeture en douceur
- Mouvement de portière durable et sans effort



Suivez la performance et l'état du camion en direct, peu importe où vous vous trouvez ! Les télédiagnostics TruckTech+ surveillent activement 800+ codes de défaut de moteur et de post-traitement via la quincaillerie de télématique installée à l'usine.



- Performance du véhicule
- Statut du logiciel pour liaisons par radio
- Concessionnaires Kenworth sur la carte



- Statut de code de défaut
- Information de dépannage
- Registre des défaillances



- Antenne TruckTech+
- Passerelle d'information Trimble (2022+)
- Passerelle PeopleNetMobile (2017+)

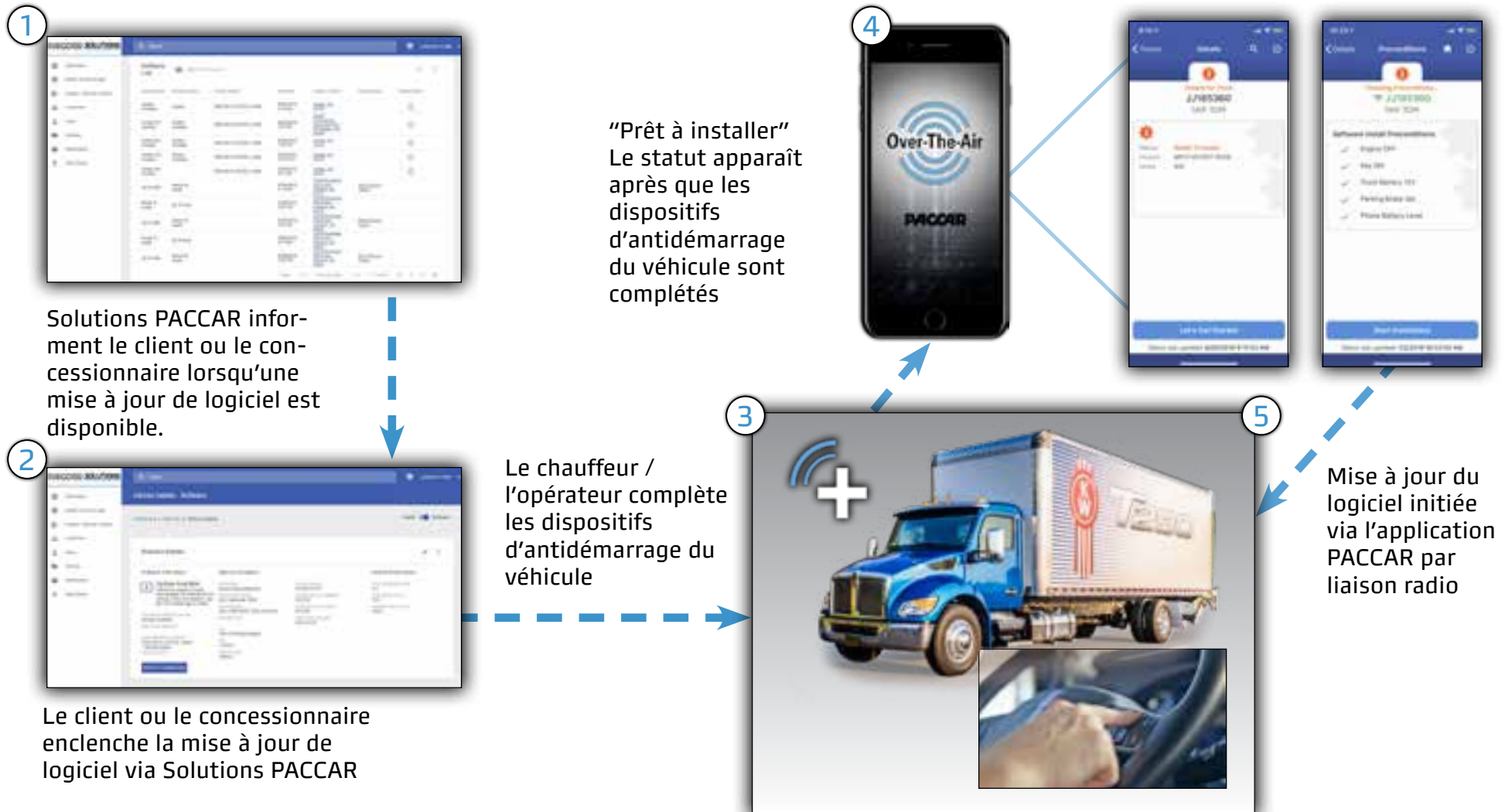


- Capacités de gestion de parc via Solutions PACCAR et équipement installé à l'usine
- Aucun besoin de dispositif de marché secondaire





# MISE À JOUR DE L'EXPÉRIENCE-CLIENT PAR LIAISON RADIO





## **PREMIERCARE ÉTABLIT LE STANDARD EN MATIÈRE DE SERVICE À LA CLIENTÈLE**

Mise à jour du logiciel initiée via l'application PACCAR par liaison radio PremierCare établit le standard en matière de service à la clientèle. Lorsque vous avez sélectionné votre Kenworth, vous avez choisi le camion de classe moyenne le Meilleur au Monde®. Vous méritez le même niveau de passion, d'excellence et d'attention au détail de la part de ceux qui s'en soucient. Kenworth PremierCare s'est engagé à augmenter la productivité de chaque camion de votre parc en offrant des heures d'ouverture prolongées, des diagnostics accélérés, une assistance routière mobile et des techniciens experts formés à l'usine. Les concessionnaires PremierCare certifiés Or le sont par Kenworth et offrent une gamme complète de services PremierCare qui sont tous axés sur la maximisation du temps productif.





### UNE ASSISTANCE EXPERTE QUI NE PREND JAMAIS DE JOUR DE RELÂCHE

L'assistance routière PremierCare de Kenworth est disponible 24 heures par jour, 365 jours par année afin de vous brancher à l'aide dont vous avez besoin n'importe où en Amérique du Nord. 1-800-KW-ASSIST vous met en contact avec un spécialiste en camion lourd hautement qualifié par Kenworth qui peut gérer les besoins en matière de services d'urgence.



### UN SERVICE RAPIDE ET PROFESSIONNEL SUR LEQUEL VOUS POUVEZ COMPTER

Faites confiance aux techniciens certifiés à l'usine ayant une formation de pointe en moteurs et un accès immédiat à un vaste inventaire de pièces de qualité afin de rationaliser votre solution de service. Les concessionnaires PremierCare sont dévoués afin de vous offrir un service de premier ordre pour vous permettre de reprendre la route.



### EXPRESSLANE : PRENEZ CONNAISSANCE DE TOUTES VOS OPTIONS – RAPIDEMENT

En cas d'imprévu, PremierCare ExpressLane offre un diagnostic expert et une évaluation de la durée et du coût de la réparation – dans les deux heures. En sachant à quoi vous attendre, vous pouvez prendre d'importantes décisions concernant le chauffeur et la cargaison plus rapidement que jamais auparavant.



### TOUTES LES COMMODITÉS D'UN BUREAU À DOMICILE

Le salon des chauffeurs de PremierCare offre un environnement confortable qui vous permet de relaxer facilement – ou de demeurer productif – tant que votre camion est dans l'atelier. Juste une autre façon de vous dire que nous apprécions votre entreprise et valorisons votre temps.

# SPÉCIFICATIONS POUR SERVICE MOYEN

Moteur	T180	T280	T380	T480	Châssis/essieu/suspension/freins	T180	T280	T380	T480
PACCAR PX-7 200 HP / 600 PI-LB	●	●	●	○	Longeron 25,1 cm x 0,63 cm acier thermo traité	●	●	●	●
PACCAR PX-7 220-360 HP / 600-800 PI-LB	○	○	○	○	Longeron 27,0 cm x 0,79 cm acier thermo traité	○	○	●	●
PACCAR PX-9 260 HP / 860 PI-LB	○	○	○	●	Longeron 27,3 cm x 0,95 cm acier thermo traité	○	○	○	○
PACCAR PX-9 260-450 / 860-1250 LB-FT	○	○	○	○	Longeron 27,1 cm x 1,27 cm acier thermo traité	○	●	●	○
Cummins B6.7N 220-240 HP / 520-560 PI-LB	○	○	○	○	Longeron 29,5 cm x 0,95 cm acier thermo traité	○	○	○	○
Cummins L9N 300-320 HP / 860-1000 PI-LB	○	○	○	○	Inserts plein cadre	○	○	○	○
Valeur nominale du groupe motopropulseur d'urgence du véhicule	○	○	○	○	Extension de longeron avant (capot spécialisé seulement)	○	○	○	○
Étiquette de ralenti propre CARB	○	○	○	○	Traverse robuste en aluminium	○	○	○	●
Minuterie de fermeture du ralenti du moteur	○	○	○	○	Disposition personnalisée du cadre	○	○	○	○
Limiteur de vitesse du véhicule	○	○	○	○	Trous de cadre sans fixation	○	○	○	○
Embrayage du ventilateur à vitesse variable	○	○	○	○	Essieux avant Dana 8-20K	○	○	○	○
Système de prise d'air intérieur/extérieur	○	○	○	○	Essieux avant Hendrickson Steertek 8-14.6K	○	○	○	○
DPF/SCR horizontal sous rail et tuyau d'échappement	●	●	●	○	Essieux avant Meritor 12-20K	○	●	●	●
Droit sous cabine DPF/SCR – Sortie d'échappement horizontale	●	●	●	●	Essieu avant PACCAR FX-20 16-20K	○	○	○	○
Droit sous la cabine DPF/SCR – TP côté vertical de la cabine	●	●	●	●	Essieux moteurs avant	○	○	○	○
RH sous cabine DPF/SCR – TP vertical à l'arrière de la cabine	●	●	●	●	Ressorts avant mono lame avec amortisseur de chocs	●	●	●	○
Bloc / carter d'huile / réchauffeurs de carburant	○	○	○	○	Ressorts avant à lame conique avec amortisseur de chocs	○	○	○	●
Prise de force du moteur avant - FEPTO	○	○	○	○	Essieu arrière simple Dana 11.5-30K	●	○	○	○
Prise de force du moteur arrière - REPTO	○	○	○	○	Essieu arrière simple Meritor 16-30K	○	○	○	○
<b>Transmission</b>					Essieu arrière-tandem Dana 40-46K	○	○	○	○
PACCAR TX-8	●	●	○	○	Essieu arrière-tandem Meritor 40-46K	○	○	○	○
Fenêtre de prise de force PACCAR TX-8	○	○	●	●	Essieu simple additionnel – pousseur ou traîné	○	○	○	○
Prise de force TX-8 CHELSEA 272U / Z35 ou MUNCIE P58	○	○	○	○	Suspension arrière simple Kenworth 13.5-18K	●	●	○	○
PACCAR TX-12 PX-9 seulement	○	○	○	○	Suspension arrière simple Reyco 13.5-31K	○	○	○	○
PACCAR TX-12 PRO PX-9 seulement	○	○	○	○	Suspension arrière simple Hendrickson 21-26K	○	○	○	○
Eaton 6 et 10 vitesses manuelles	○	○	○	○	Suspension arrière-tandem jusqu'à 46K	○	○	○	○
Eaton 11, 13 et 18 vitesses manuelles	○	○	○	○	Freins – Disque hydraulique	●	○	○	○
Allison 5-vitesses RDS, HS, EVS	○	○	○	○	Freins – Pneumatiques (à disque ou à tambour)	○	●	●	●
Allison 6-vitesses RDS, HS, EVS	○	○	○	○	<b>Réservoirs de carburant</b>				
Manette du levier de vitesses Allison montée sur le siège	●	●	●	○	189 L forme en D rectangulaire	●	●	●	●
Boîte de transfert Fabco, Meritor, ou Namco	○	○	○	○	227 L forme en D rectangulaire	○	○	○	○
<b>Électrique</b>					265 L forme en D rectangulaire	○	○	○	○
2 Batteries PACCAR GP31 à poteaux filetés	●	●	●	●	303 L forme en D rectangulaire	○	○	○	○
3 ou 4 Batteries PACCAR GP31 à poteaux filetés	○	○	○	○	379 L forme en D rectangulaire	○	○	○	○
2 ou 3 Batteries AGM	○	○	○	○	Marches intégrées sous la cabine	●	●	●	○
Bornes de recharge de batterie	○	○	○	○	Arrière de la cabine	○	○	○	●
Débranchement à bas voltage 12V pour protection de la batterie	●	●	●	●	170/265 litres acier dans le cadre	○	○	○	○
Sectionneur de batterie	○	○	○	○	<b>Roues/pneus</b>				
Alternateur: Delco 40SI 320 amp sans balai sens V	○	○	○	○	Roues en acier 49,5 cm, 57 cm, 62 cm	●	●	●	●
3 RP1226 dans la cabine	●	●	●	●	Roues en aluminium 49,5 cm, 57 cm, 62 cm	○	○	○	○
14-broches RP170 connecteur électrique au corps	○	○	○	○	Pneus – Continental	●	●	●	●
Options précontraintes du carrossier	○	○	○	○	Pneus – Apollo, Goodyear, Michelin, Yokohama	○	○	○	○
Feux de signalisation, clignotants et feux arrière DEL	●	●	●	●					



## Battery Boxes / Bumpers

	T180	T280	T380	T480
Boîtier de batterie – intégré au marchepied	●	●	●	●
Boîtier de batterie – porte-à-faux en aluminium arrière de la cabine	○	○	○	○
Boîtier de batterie – entre ou temporaire à travers	○	○	○	○
Boîtiers de batterie – dans la cabine	○	○	○	○
Pare-chocs – aérodynamique fini naturel	●	●	●	●
Pare-chocs – aérodynamique peint	○	○	○	○
Pare-chocs – aérodynamique en acier chromé 3 pièces	○	○	○	○
Pare-chocs – effilé en acier peint	○	○	○	○
2 boucles de remorquage intégrées dans le cadre avant	○	●	●	●
Dispositions du pare-chocs Braden Winch	○	○	○	○

## Systèmes avancés d'aide à la conduit (ADAS)

Freinage d'urgence automatique	○	○	○	○
Avertisseur de distance d'avance	○	○	○	○
Régulateur de vitesse adaptatif	○	○	○	○
Avertisseur de franchissement de ligne	○	○	○	○
Détection d'objet côté passager	○	○	○	○
Affichage numérique intégré	○	○	○	○
Système de freinage antiblocage	●	●	●	●
Contrôle de traction pneumatique	○	○	○	○
Programme de stabilité électronique	○	○	○	○
Surveillance de la pression des pneus	○	○	○	○

## Cabine / capot / intérieur

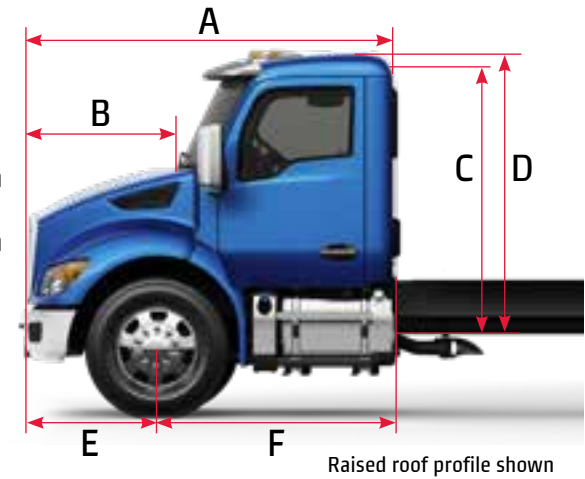
Aero 3-Pièces SMC capot court - 273 cm du pare-chocs à l'arrière de la cabine	●	●	●	●
Aero 3-Pièces SMC capot moyen - 278 cm du pare-chocs à l'arrière de la cabine	○	○	○	○
Capot incliné spécialisé – calandre fixe en acier inoxydable	○	○	○	○
Calandre en acier inoxydable	●	●	●	●
Rétroviseurs montés sur le capot	○	○	○	○
Rétroviseurs chauffants sur cabine	○	○	○	○
Toit à profil bas	●	●	●	●
Toit profilé surélevé	○	○	○	○
Smart Wheel de Kenworth	○	○	○	○
Levier de vitesses à tige TX-8	●	●	●	●
Affichage numérique de 17,8 cm	●	●	●	●
Autotest d'éclairage extérieur	●	●	●	●
Boîte à outils style banc pour 2 personnes	●	●	●	○
Contrôle automatique de température de chauffage/ventilation/air climatisé	●	●	●	●
Assemblages de vérin simple ou double	○	○	○	○

● - Standard ○ - Optionnel

Empattements de freins hydrauliques : 388,6 cm, 411,4 cm, 447 cm, 477 cm, 523,2 cm, 553,7 cm, 599,4 cm, 622,3 cm, 645,1 cm, 660,4 cm & 690,9 cm Empattements de freins pneumatiques disponibles en dimensions personnalisées.

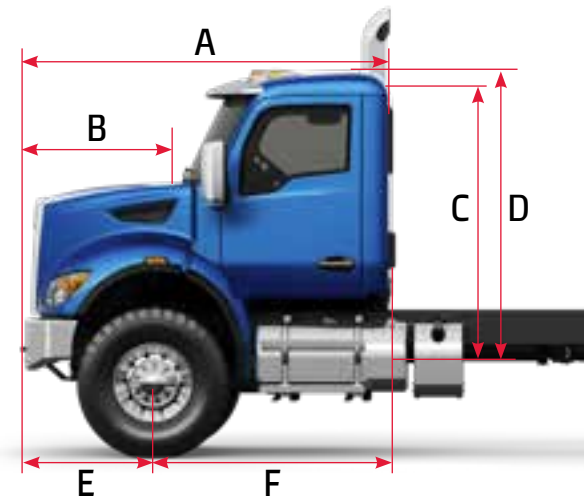
## Capot court

Dimension	
A	278,1 cm
B	114,3 cm
C TOIT BAS	188 cm
D TOIT SURÉLEVÉ	198,1 cm
E	101,6 cm
F	171,5 cm



## Capot moyen

Dimension	
A	278,1 cm
B	119,4 cm
C TOIT BAS	190,5 cm
D TOIT SURÉLEVÉ	200,7 cm
E	101,6 cm
F	175,5 cm



## Spécialisé

Dimension	
A	278,1 cm
B	119,4 cm
C TOIT BAS	203,2 cm
D TOIT SURÉLEVÉ	213,4 cm
E	101,6 cm
F	175,5 cm

## TOIT BAS

## TOIT SURÉLEVÉ



Pour ces applications qui nécessitent davantage de dégagement au-dessus de la cabine, le toit bas standard offre 10 cm de dégagement additionnel.

# UN SOUTIEN QUAND ET OÙ VOUS EN AVEZ BESOIN

Le potentiel de fiabilité et de gain d'argent de votre entreprise dépend de la fiabilité de votre système de soutien – une autre importante raison pour investir dans un Kenworth.



Jumelant les camions Kenworth de grande qualité et le service local personnalisé, PacLease offre des baux à service complet personnalisés, des programmes de location et de contrat d'entretien conçus afin de répondre aux besoins spécifiques des clients.

## PACCAR WINCH

PACCAR Winch fabrique des treuils de la plus haute qualité, des systèmes de levage et d'entraînement pour une vaste gamme d'applications industrielles sous les marques BRADEN, CARCO et Gearmatic. Plusieurs produits BRADEN sont installés dans des camions Kenworth de classe moyenne, des palans de grue et entraînements d'oscillation aux systèmes de treuil dans pare-chocs tels que PD18 et UBX20, avec un design de boulonnage direct breveté pour les modèles Aero et spécialisé (informez-vous au sujet des options de code de facturation spécifique).

## PACCAR FINANCIAL

Depuis plus de 50 ans et à travers tous les cycles économiques, les Services financiers PACCAR ont fourni aux propriétaires Kenworth des solutions de financement novatrices qui peuvent être personnalisées afin de répondre aux besoins individuels des entreprises.

## PACCAR PARTS

Les pièces PACCAR Genuine sont des pièces de premier ajustement qui maintiennent un Kenworth aussi original et fiable que le jour où il est sorti de l'usine. Gardez votre camion et votre moteur bien entretenus grâce à la qualité, la performance et la garantie livrées par les pièces PACCAR Genuine.



T180 RIDELLE DE LIT



T280 FOURGON



T380 SERVICE 4X4



T480V CHASSE-NEIGE

## ACADÉMIE DU CHAUFFEUR CLASSE MOYENNE

- Inspection avant le départ
- Extérieur
- Intérieur
- Affichage numérique / Smartwheel



Balayez afin d'accéder à la série de vidéos de l'Académie du chauffeur de classe moyenne de Kenworth, ou recherchez sur @KenworthTruckCo sur YouTube.

## MANUEL DU CARROSSIER

- Information et directives pour planification de châssis et installation
- Information dimensionnelle et graphisme applicables
- Tableaux d'application
- Architecture électrique
- Communications CAN
- Montage sur carrosserie
- Modifications du cadre
- Post-traitement
- Acheminements



Balayez afin d'accéder à la page de ressources Kenworth et naviguez vers la section Classe moyenne afin de localiser le manuel du carrossier de classe moyenne.



A PACCAR COMPANY

KENWORTH TRUCK COMPANY  
P.O. Box 1000  
Kirkland, Washington 98083-1000  
(425) 828-5000

CANADIAN KENWORTH COMPANY  
6711 Mississauga Road N.  
Mississauga, Ontario L5N 4J8  
(905) 858-7000



À noter : L'équipement et les spécifications démontrés dans cette brochure sont sujets à changement sans préavis. Consultez votre concessionnaire Kenworth au moment de commander de l'équipement standard et optionnel.

T180/T280/T380/T480F © 2024 Kenworth Truck Co.